

RSS

NÁVOD K POUŽITÍ



Technologie RSS umožňuje uživatelům internetu přihlásit se k odběru novinek z webové stránky, která nabízí RSS zdroj (RSS kanál, RSS feed). Z jednoho místa pak lze přehledně sledovat aktualizace na více různých webových stránkách, aniž by čtenář musel každou ze stránek pravidelně navštěvovat. RSS zdroj se většinou vyskytuje na stránkách, kde se obsah mění a často přidává, např. zpravodajské servery. Jde o službu, k níž se přihlašujete na základě vlastního rozhodnutí a lze ji též kdykoliv vypovědět. Pro RSS bývá typická oranžová ikona s piktogramem vyjádřeným tečkou a dvěma proužky.

Webové stránky Krásy Beskyd již RSS také nabízí. Oranžové tlačítko RSS najdete na úvodní stránce <http://www.krasybeskyd.wz.cz/index2.htm> úplně vpravo dole.

V RSS najdete jednoduchý seznam posledních novinek s možností se překliknout skrze odkaz na konkrétní místa v rámci webové stránky. Soubor však **není určen primárně ke čtení v internetovém prohlížeči**, přestože některé prohlížeče tuto funkci nabízejí. Soubor je vytvořen přednostně pro speciální RSS čtečky.

Kvalitativní rozdíl v příjmu RSS dat z Krás Beskyd poznáte takto:

Kliknete na oranžové RSS tlačítko a otevře se Vám soubor s příponou .xml. Tento soubor je bezpečný, vytvářím a plním jej vybranými daty já (z pozice správce Krás Beskyd). Tento .xml soubor může vypadat dvojím způsobem. V případě, že Váš prohlížeč RSS data automaticky podporuje (např. Explorer), objeví se úhledný seznam formulářového typu s možností zakliknout „Subscribe to this feed“ neboli česky „Přihlásit k odběru tohoto kanálu“. Pakliže Váš prohlížeč RSS nepodporuje (např. Chrome), zobrazí se obsah kanálu ve formě kódu a podle toho poznáte, že je zapotřebí nainstalovat si do počítače RSS čtečku.

RSS čtečka je dodatečný software určený k práci s RSS kanály. Může se jednat o samostatný specializovaný program nebo o plugin (doplňkový modul rozšiřující funkčnost stávajícího software, např. webového prohlížeče či příjemce emailové pošty), případně o externí webovou aplikaci (za určitých technických podmínek). RSS čtečka obecně po zapnutí zkontroluje adresy jednotlivých Vámi zadaných RSS kanálů, zdali od poslední kontroly nedošlo k aktualizaci novinek. Přijatá data obsahují základní informace o novinkách: nadpis, popis, autora, datum vydání aj. Ve čtečce se zobrazí odkaz na článek označený jako nepřečtený (podobně jako při doručení nového e-mailu). Odběratel má tedy přehled o posledních aktualizacích na jím oblíbené webové stránce/stránkách.

Na internetu lze najít spoustu jednoduchých RSS čteček. Níže pár samostatných specializovaných programů:

Snarfer – ke stažení na <http://www.slunecnice.cz/sw/snarfer>

FeedReader – ke stažení na <http://www.slunecnice.cz/sw/feedreader.cz>

RSS Bandit – ke stažení na <http://www.slunecnice.cz/sw/rss-bandit>


Jak se nejsnadněji přihlásit k odběru novinek z Krás Beskyd:

Používáte-li **Internet Explorer** s vestavěnou čtečkou:

Na úvodní stránce Krás Beskyd kliknete na oranžovou ikonku RSS, otevře se .xml soubor a nabídne Vám možnost „Subscribe to this feed“ neboli „Přihlásit k odběru tohoto kanálu“ – to podle toho, máte-li prohlížeč v angličtině nebo s češtinou. Na to kliknete, objeví se okno, kde si případně můžete změnit název kanálu (není to ale nutné) a potvrdíte odběr kliknutím na tlačítko „Subscribe“ neboli „Přihlásit se k odběru“.

Krásy Beskyd slovem i obrazem

Zobrazovaný informační kanál obsahuje často aktualizovaný obsah. Při přihlášení k odběru bude informační kanál přidán do seznamu běžných informačních kanálů. Aktualizované informace z informačního kanálu jsou automaticky stahovány do počítače a mohou být zobrazeny pomocí aplikace Internet Explorer a dalších programů. [Další informace o informačních kanálech](#)

 [Přihlásit k odběru tohoto kanálu](#)

RSS kanál

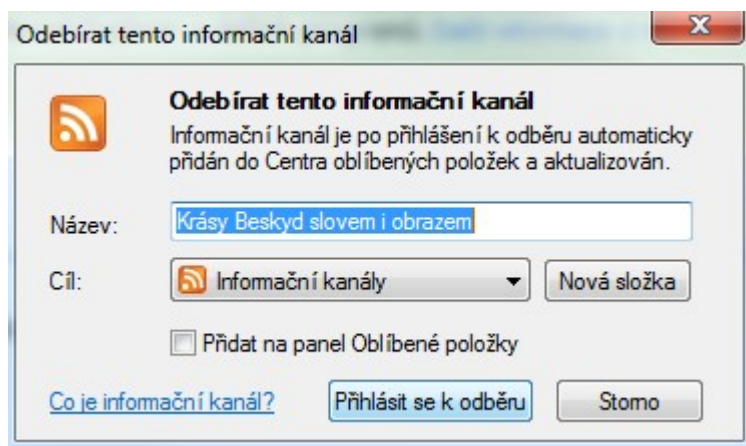
10. ledna 2013, 21:03:55 →


Nově spuštěn kanál pro odběr novinek z webových stránek Krásy Beskyd.

VIDEOGALERIE

10. ledna 2013, 21:02:37 →

Vstup do nové sekce Videogalerie naleznete na úvodní stránce vedle Fotogalerie. Uvnitř máte možnost pustit si pár autorských videí z oblasti Beskyd. Tato nabídka videí se bude v budoucnu rozšiřovat.

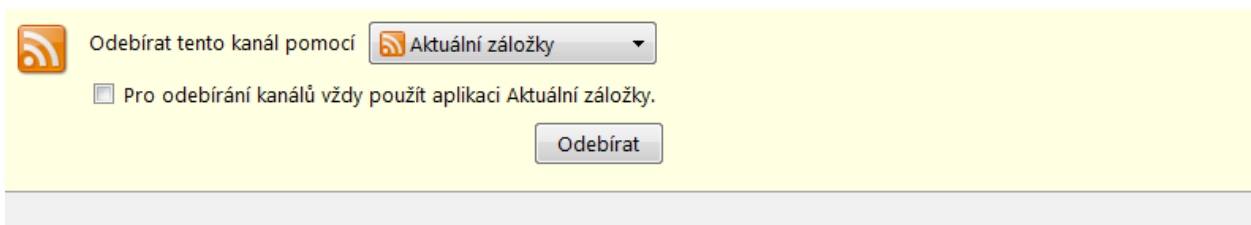


Své RSS odběry budete následně moci spravovat (mazat, přejmenovávat atd.). To v Eploreru učiníte, pakliže si v záhlaví najdete pole „Favorites“ neboli „Oblíbené“. Toto pole bývá charakterizováno piktogramem žluté hvězdičky. Pravděpodobně jej naleznete někde mimo standardní řádkové menu. Pole „Favorites“ je však možné si později personalizovat. Po kliknutí na toto pole s hvězdičkou se objeví okýnko se třemi záložkami. Jednou z nich je „Feeds“ neboli „Informační kanály“. Pokud se v RSS kanálu Krás Beskyd objeví nová zpráva, tento řádek se Vám zvýrazní. 

Odhlášení z odběru RSS kanálu Krás Beskyd lze provést v této záložce „Feeds“ tak, že pravým tlačítkem myši kliknete na položku pojmenovanou „Krásy Beskyd slovem a obrazem“ a v klasickém roletovém menu zvolíte „Delete“, tj. „Odstranit“.

Používáte-li **Firefox** s vestavěnou čtečkou či doinstalovaným pluginem:

Na úvodní stránce Krás Beskyd kliknete na oranžovou ikonku RSS, otevře se .xml soubor a v jeho horní části se zobrazí možnost odebírat tento kanál kliknutím na tlačítko „Odebírat“. Poté se Vám otevře okno s volbami, kam si můžete své odběry umístit. Zvolíte-li např. „Lišta záložek“, budete mít RSS kanál stále na očích při každém otevření prohlížeče Firefox a po rozkliknutí se Vám tam zobrazí rovnou seznam novinek s možností vstoupit na stránku Krás Beskyd.



Krásy Beskyd slovem i obrazem

[RSS kanál](#)

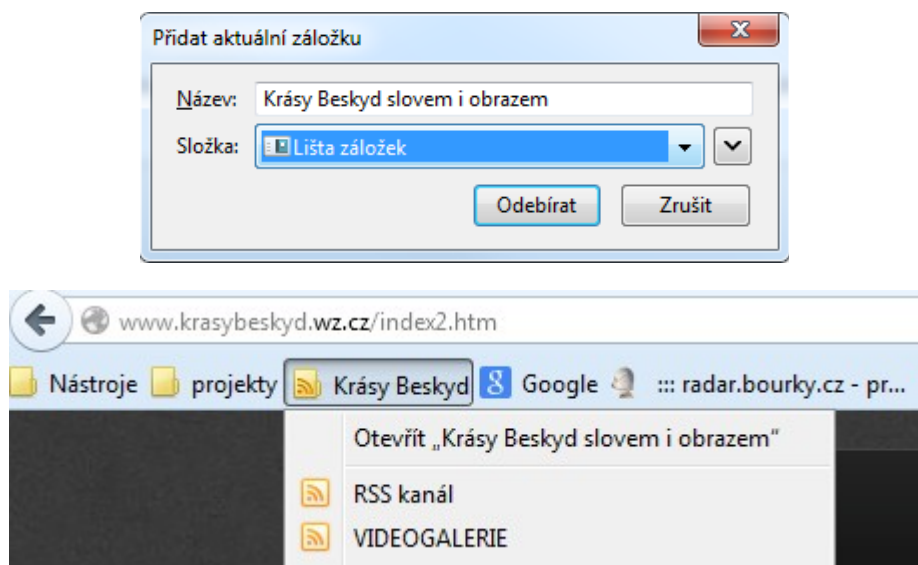
10. ledna 2013 21:03

Nově spuštěn kanál pro odběr novinek z webových stránek Krásy Beskyd.

[VIDEOGALERIE](#)

10. ledna 2013 21:02

Vstup do nové sekce Videogalerie naleznete na úvodní stránce vedle Fotogalerie. Uvnitř máte možnost pustit si pár autorských videí :

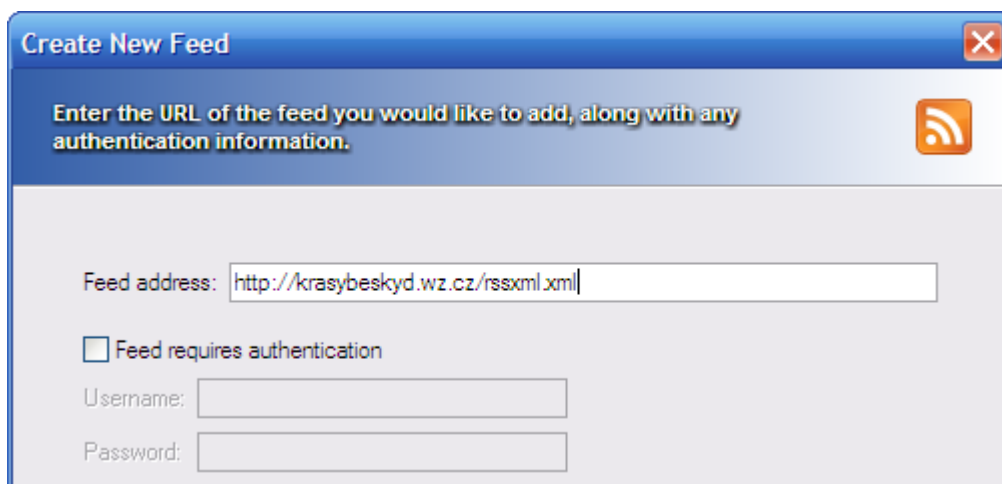
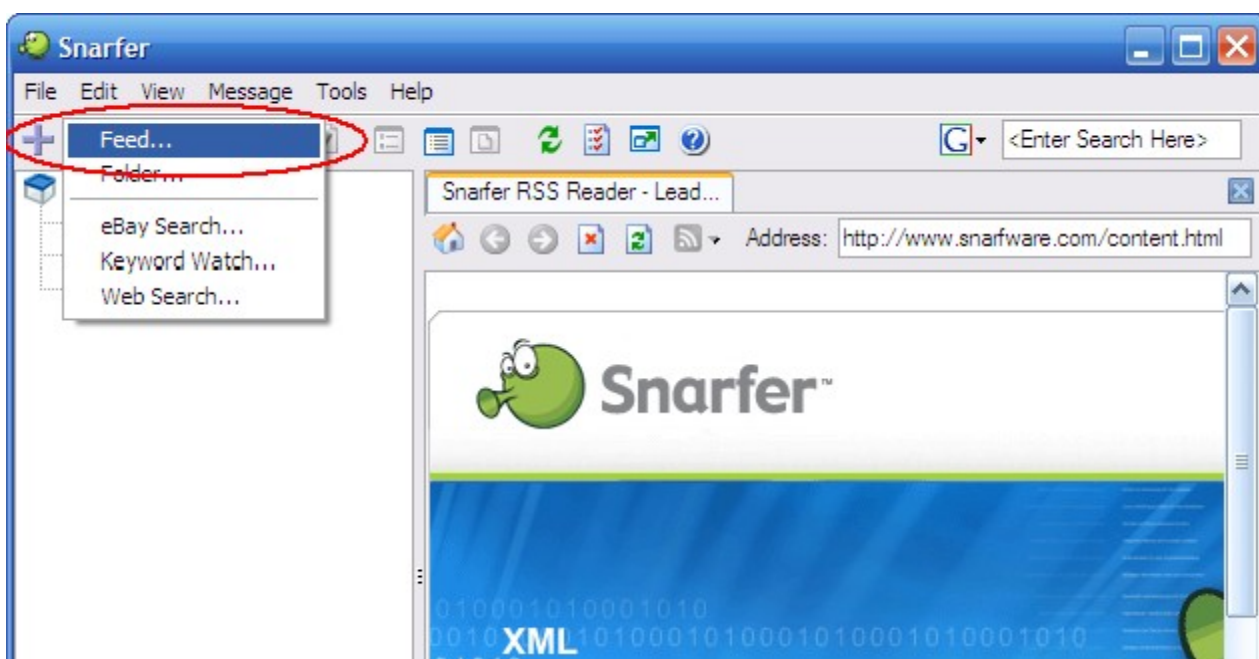


Odběr zde zrušíte tak, že pravým tlačítkem myši kliknete na záložku s názvem „Krásy Beskyd“ a v klasickém roletovém menu zvolíte „Odstranit“.

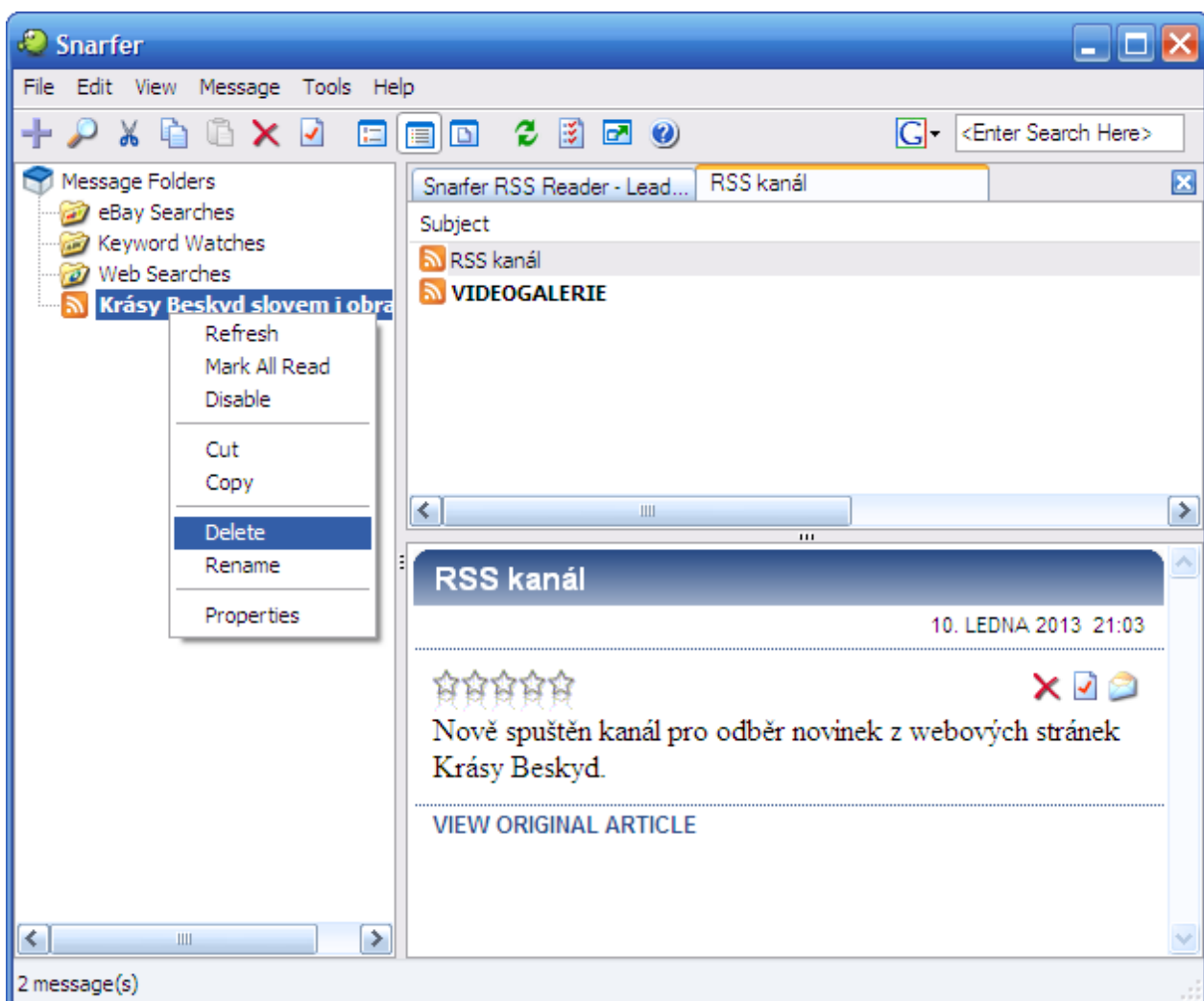
Používáte-li samostatnou čtečku, např. **Snarfer**:

Při instalaci čtečky si můžete zakliknout volbu automaticky otevírat čtečku při spuštění Windows a při prvním otevření čtečky po instalaci si lze vybrat z nabídky již předdefinovaných RSS. Pakliže nechcete, vyklikajte je všechny pryč.

Pro přidání nového RSS kanálu klikněte na znamínko plus v levém horním rohu, vyberte „Feed“ a zadejte tuto adresu: <http://krasybeskyd.wz.cz/rssxml.xml>, dále odsouhlaste tlačítkem „Next“, případně zvolte maximální počet přijatých novinek, po dalším stisknutí „Next“ vyberte jako v e-mailové schránce složku, kam se mají přijaté zprávy z RSS kanálu Krás Beskyd ukládat a klikněte na „Finish“. Stejným způsobem zadáte i jakékoliv další adresy RSS kanálů. Vaše čtečka pak pravidelně po zapnutí kontroluje všechny zadané RSS kanály a zobrazuje nové položky. Při otevření čtečky je též možné používat pro častější aktualizaci klávesu F5 (refresh). Čtečka poté funguje velmi podobně jako e-mail.



Odhlásit příjem RSS zpráv lze snadno kliknutím pravého tlačítka myši na název složky a volbou „Delete“ neboli „Odstranit“. Samotnou čtečku odinstalujete jako jakýkoliv jiný program v počítači.



Informační zdroje:

<http://norbert.wz.cz/skript/aboutrss.php>

<http://cs.wikipedia.org/wiki/RSS>